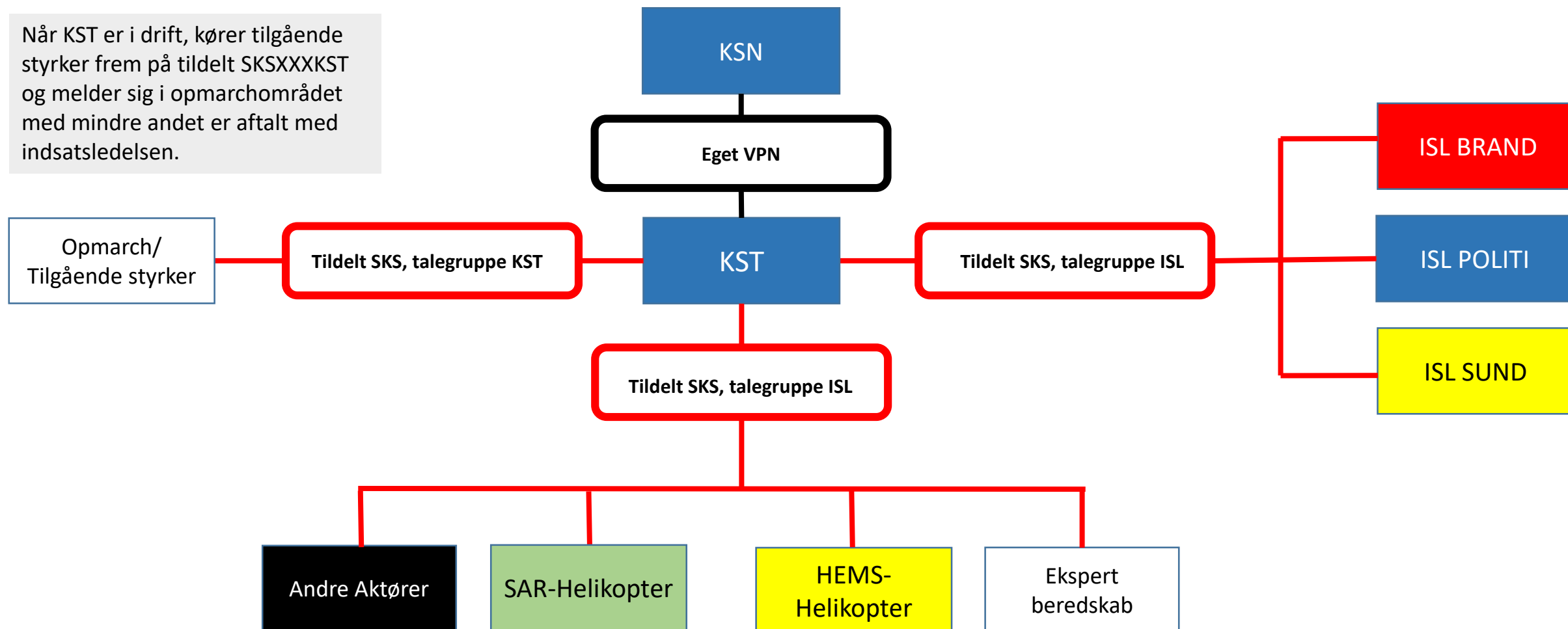


Kommunikation på SINE under en større hændelse med KST på land

Når KST er i drift, kører tilgående styrker frem på tildelt SKSXXXKST og melder sig i opmarchområdet med mindre andet er aftalt med indsatsledelsen.



Røde streger = kommunikation i skadestedssæt

Sorte streger = kommunikation i interne talegrupper (eget VPN)