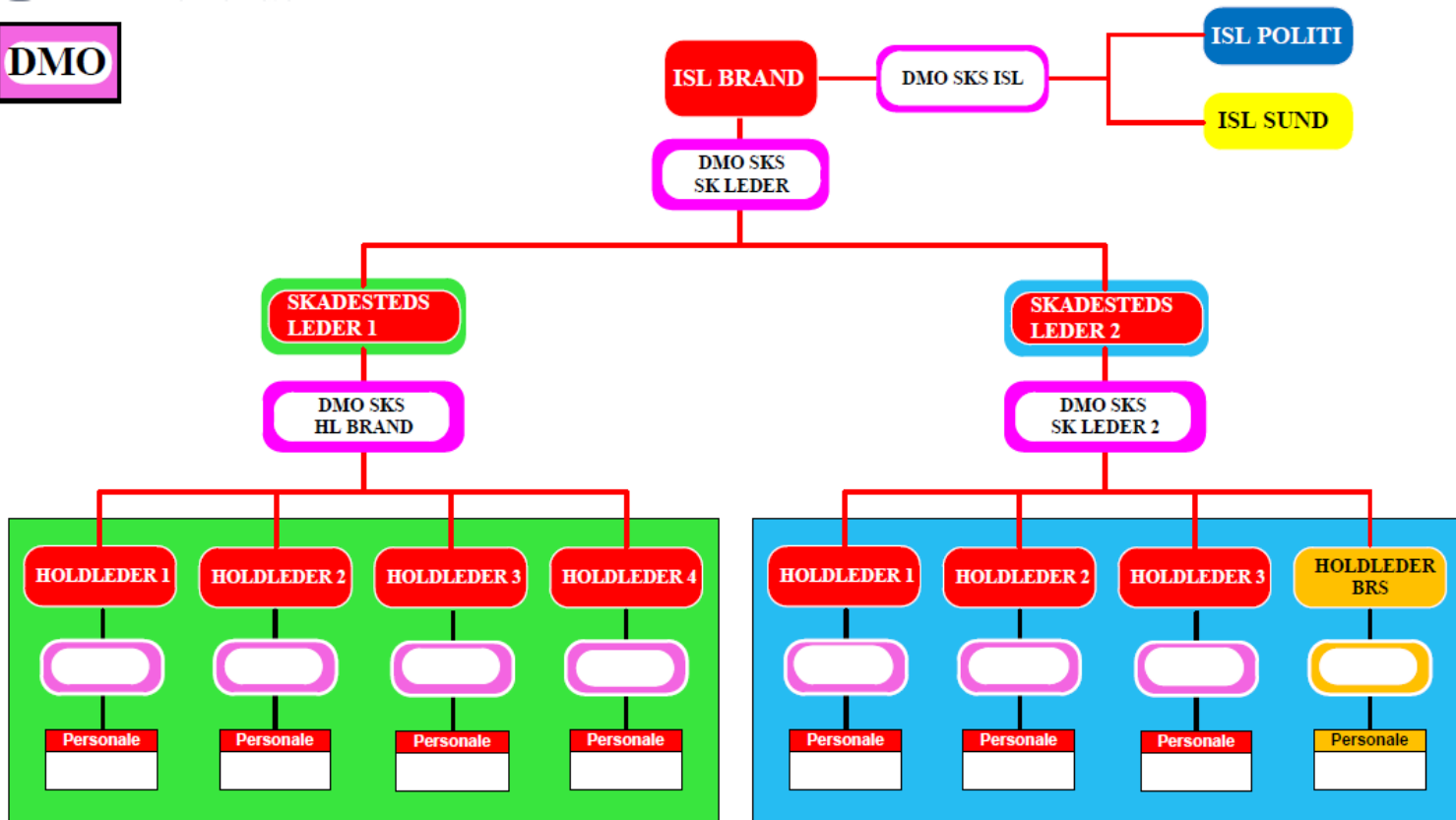


ISL BRAND indsatsområde opdelt i 2 skadesteder



- Actioncard til ISL**
- 1) Bedøm om et skift til SKS DMO er nødvendigt
 - 2) Beslut om der skal skiftes til SKS DMO
 - 3) Befal til styrkerne, at der skiftes til SKS DMO og angiv talegruppe
 - 4) Gennemfør radiotjek og sikr dig, at alle er kommet i DMO.

Nedenstående talegrupper deler samme frekvens og kan risikere at forstyrre hinanden:

| Euro DMO | DMO |
|-------------|----------|
| Euro DMO 1 | ISL |
| Euro DMO 2 | SUND |
| Euro DMO 3 | SK Leder |
| Euro DMO 4 | Brand 2 |
| Euro DMO 5 | KST |
| Euro DMO 6 | HL Brand |
| Euro DMO 7 | Brand 4 |
| Euro DMO 8 | Sund 1 |
| Euro DMO 9 | Brand 3 |
| Euro DMO 10 | Brand 1 |

DMO-talegrupper som er tilgængelige

- BRAND 01 BRAND 02 BRAND 03 BRAND 04 BRAND 05 BRAND 06 BRAND 07 BRAND 08