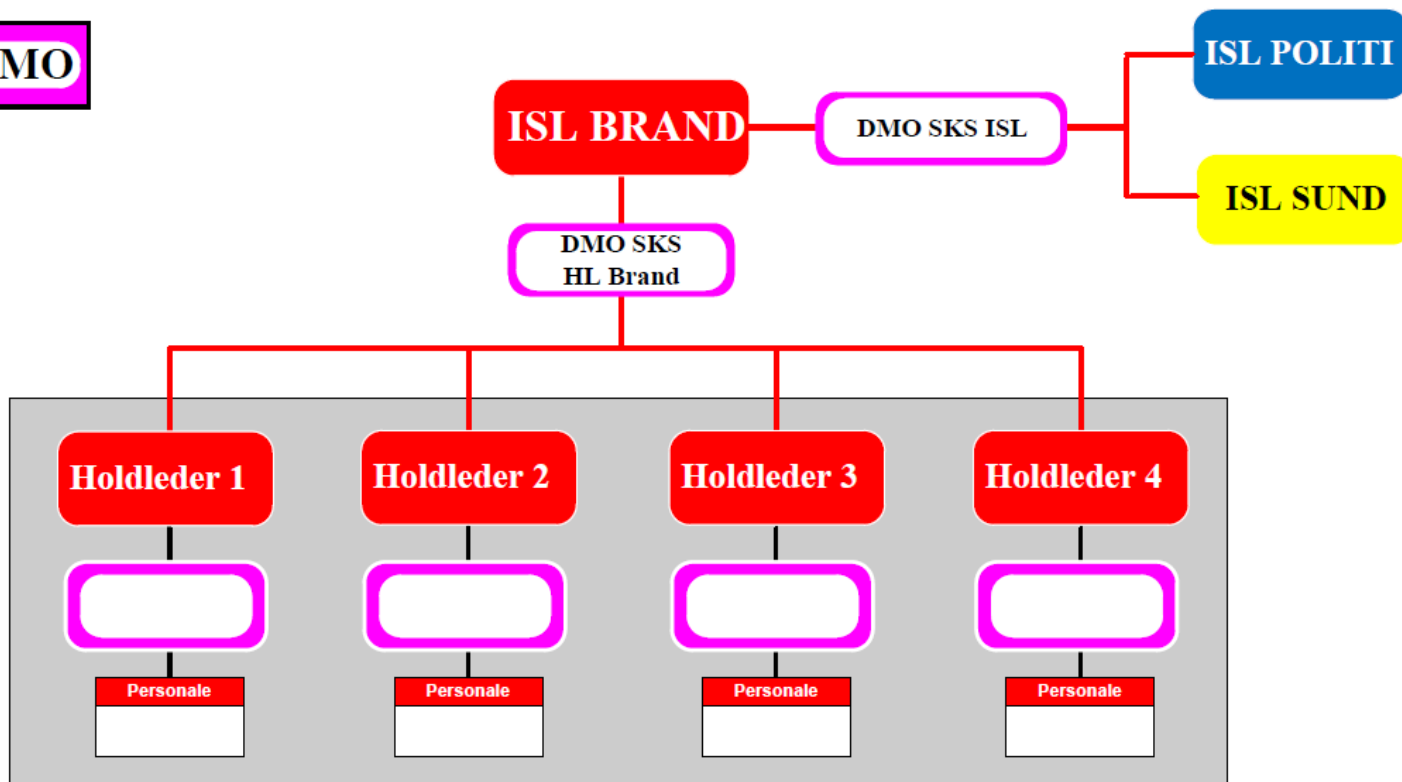


# ISL BRAND indsatsområde



- Actioncard til ISL**
- 1) Bedøm om et skift til SKS DMO er nødvendigt
  - 2) Beslut om der skal skiftes til SKS DMO
  - 3) Befal til styrkerne, at der skiftes til SKS DMO og angiv talegruppe
  - 4) Gennemfør radiotjek og sikr dig, at alle er kommet i DMO

Nedenstående talegrupper deler samme frekvens og kan risikere at forstyrre hinanden:

**DMO-talegrupper som er tilgængelige**

- BRAND 01   BRAND 02   BRAND 03   BRAND 04   BRAND 05   BRAND 06   BRAND 07   BRAND 08

Euro DMO	DMO
Euro DMO 1	ISL
Euro DMO 2	SUND
Euro DMO 3	SKS Leder
Euro DMO 4	Brand 2
Euro DMO 5	KST
Euro DMO 6	HL Brand
Euro DMO 7	Brand 4
Euro DMO 8	Sund 1
Euro DMO 9	Brand 3
Euro DMO 10	Brand 1